

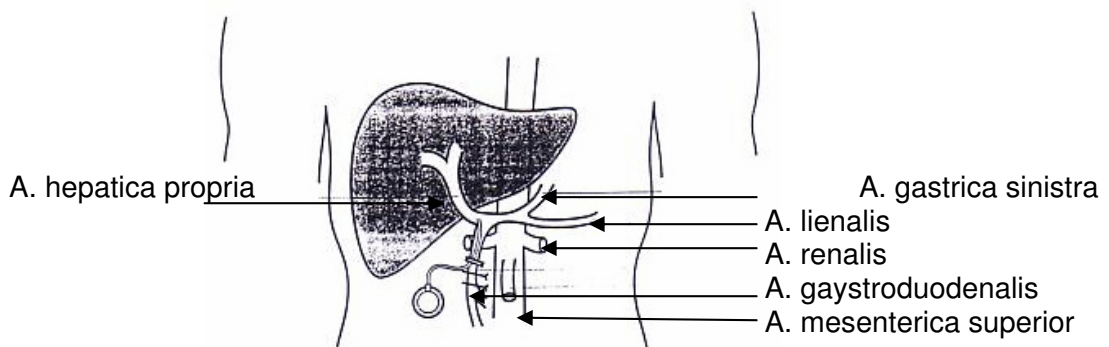
## INTRAARTERIELLES PORTSYSTEM zur regionalen intraarteriellen Chemotherapie

### Indikation:

- regionale intraarterielle Chemotherapie von Lebermetastasen gastrointestinaler Malignome primärer maligner Lebertumoren
- Pankreas-Karzinom
- Kopf- und Hals-Tumoren

### Technik:

- (Beispiel Leber)
- Nach Indikationsstellung präoperative Darstellung der arteriellen Leberversorgung (Mesenterico-Zoeliakographie ? atypische Gefäßversorgung der Leber) .
  - Laparatomie und Darstellung des arteriellen Lebersystems (A. hepatica propria und communis, A. gastroduodenalis, ggfs. A. hepatica dextra aus mesenterica superior, An hepatica sinistra aus A. Gastrica sinistra usw.)
  - Ligatur der A. Gastrica dextra bzw. A. gastroduodenalis.
  - Implantation des Portkathetersystems (mittels Gefäßligatur oder Tabaksbeutelgefäßnaht)
  - Cave bei akzessorischen oder atypisch entspringenden Leberarterien .
  - Anschließend intraoperative Fluoreszeinkontrolle oder Methylenblau zur Erfassung der kompletten Leberversorgung.
  - Konnektion der Portkammer und Fixierung in subkutaner Tasche mittels Fasciennähten.
  - Füllung des Portsystems mit heparinisierter Kochsalzlösung.



### Portpunktion:

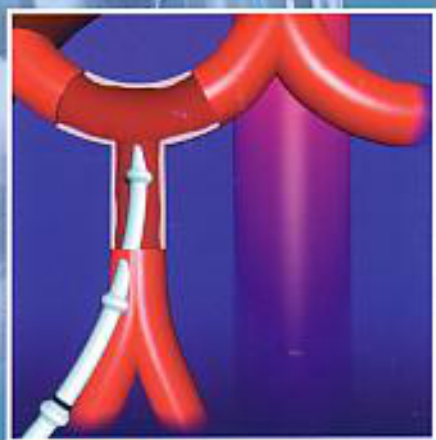
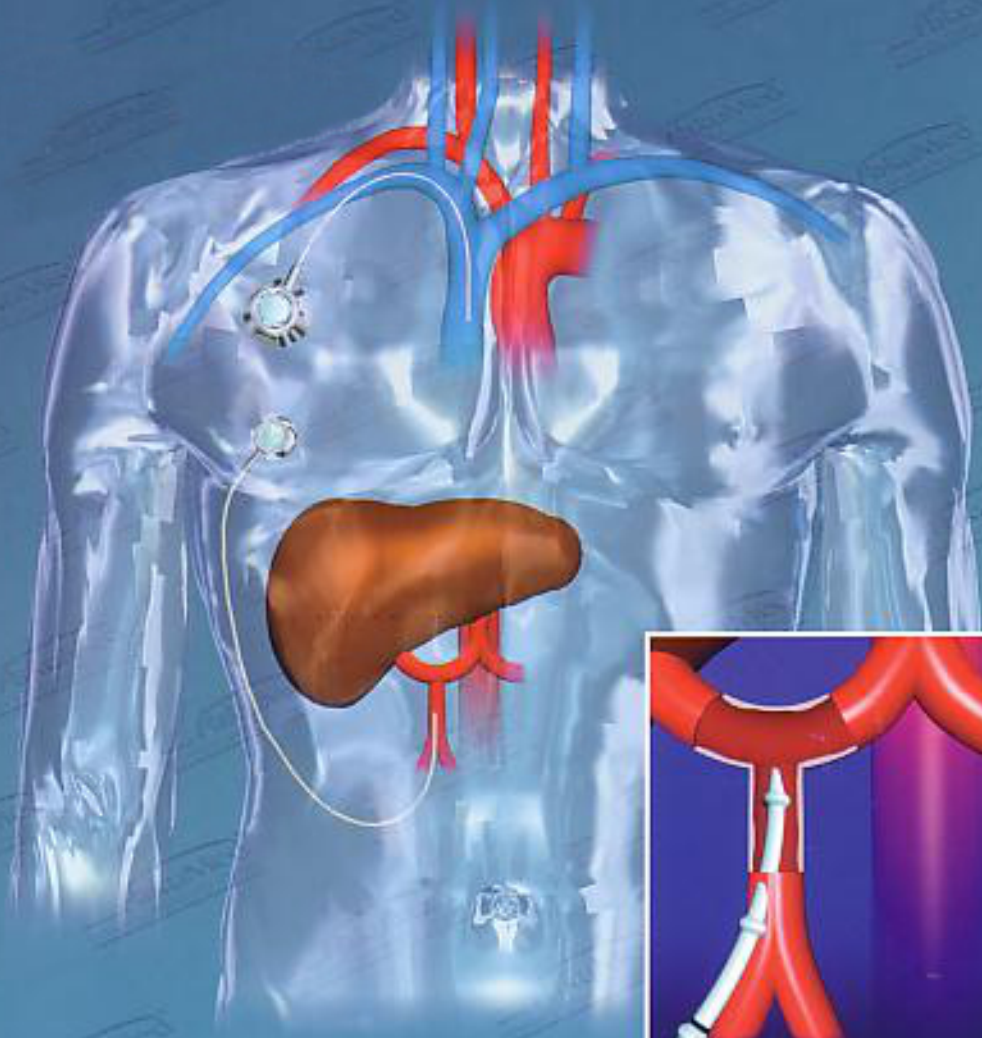
1. unter sterilen Bedingungen Punktion der Portkammer mit stanzfreier SFN-Portkanüle
2. Anspülen des Portsystems mit heparinisierter Kochsalzlösung
3. Anschließen der Chemotherapie über einen zur arteriellen Applikation geeigneten Perfusor
4. Nach Abschluss der Chemotherapie Entfernen der Nadel unter „Heparinblock“. Pflasterverband
5. Kontinuierliche ASS-Therapie (ASS 100 mg 1x/die) zur Vermeidung der Katheterthrombose

### Besonderheiten:

Darstellung des Portsystems (Portangiographie) vor jedem Zyklus der Chemotherapie zum Ausschluss von arteriellen Dissektionen oder Extravasaten

### Probleme:

- keine Blutentnahme möglich
- Gefahr der Sepsis bei infiziertem Portsystem (Leberabszess!)
- Auftreten von Ulcera ventriculi bei arteriellen Magenversorgung im Portstromgebiet  
=> ggfs. Gefäßligatur oder Embolisation. Magenschutz
- Gallengang/Arterien-Fistel



Arterielle Port-Implantation  
*arterial Port-Implantation*



Leberperfusion  
*liver perfusion*



Oberbauchperfusion  
*Truncus coeliacus perfusion*